

**СКРИПТА ЗА ВЕЖБИ**

**ПАРОДОНТОЛОГИЈА ЗА СТРУЧНИ ЗАБНИ  
ТЕХНИЧАРИ**

**проф. д-р Киро Ивановски**

**СКОПЈЕ,  
2012**

Вежба бр 1

Тема: вовед во пародонтологија за техничари, пародонциум, маргинален пародонциум

1. пародонциум-дефиниција: \_\_\_\_\_

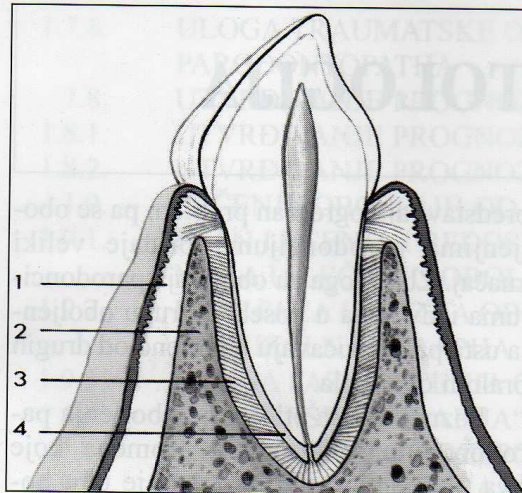
---

2. Ткива кои го сочинуваат пародонциумот се:

---

---

Слика 1: пародонциум:



- 1:
- 2:
- 3:
- 4:

3. Маргиналниот пародонциум или гингивата анатомски се состои од 3 дела:

- a.
- b.
- v.

4. делот од гингивата кој во вид на крагна го заобиколува вратот на забот се нарекува:

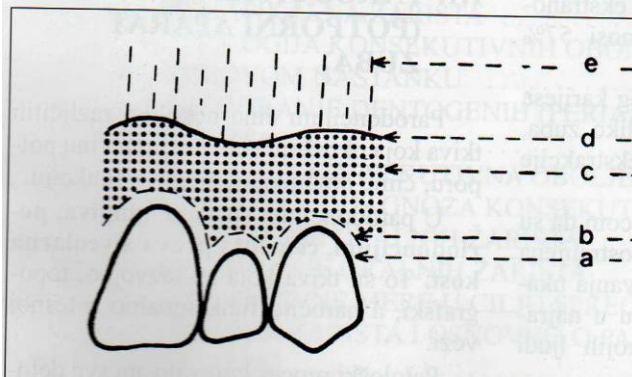
5. слободната гингива се протега од \_\_\_\_\_ до \_\_\_\_\_ .

6. на слободната гингива се разликуваат:

- 
- 
- 

7. припојната гингива се протега од \_\_\_\_\_ до \_\_\_\_\_ .

Слика 2. анатомски делови на гингивата:



Растојанието од а до b се однесува на:

-

Растојанието од b до d се однесува на:

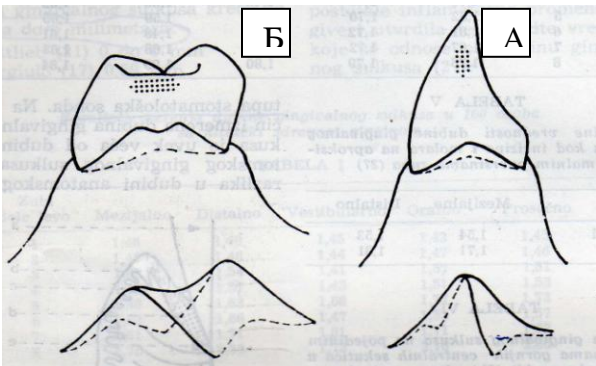
-

Растојанието од d до e се однесува на:

-

8. интерденталната гингива е сместена во \_\_\_\_\_  
\_\_\_\_\_ веднаш под \_\_\_\_\_  
на забите.

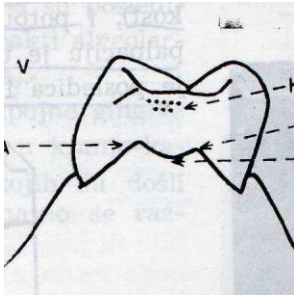
Слика 3 интердентална папила:



А. Обликот на интерденталната папила во фронталната регија е:

Б. Обликот на интерденталната папила во премоларно-моларната регија е:

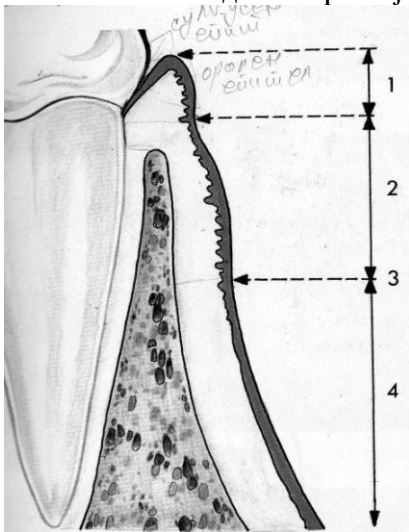
Слика 4. интердентална папила во премоларно-моларна регија



На слика 4значи:

- значи со 1 контактна површина
- значи со 2 вестибуларна интердентална папила
- значи со 3 орална интердентална папила
- значи со 4 седло на интердентална папила

Слика 5. слободна и припојна гингива



- 1.
- 2.
- 3.

9. димензиите на припојната гингива изнесуваат:

10. широчината на припојната гингива е најголема:

11. широчината на припојната гингива е најмала:

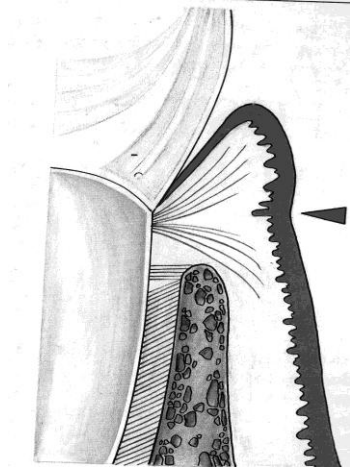
бодови:

ПОТПИС ОД АСИСТЕНТ:

Вежба бр 2  
Тема: Гингивален сулкус, дентогингивална унија

1. гингивалниот сулкус претставува: \_\_\_\_\_  
\_\_\_\_\_

Слика б: гингивален сулкус



- Со стрелката е означена:
- таа воедно претставува граница помеѓу:
- длабочината на гингивалниот сулкус изнесува:

2. дното на гингивалниот сулкус се наоѓа: \_\_\_\_\_  
\_\_\_\_\_

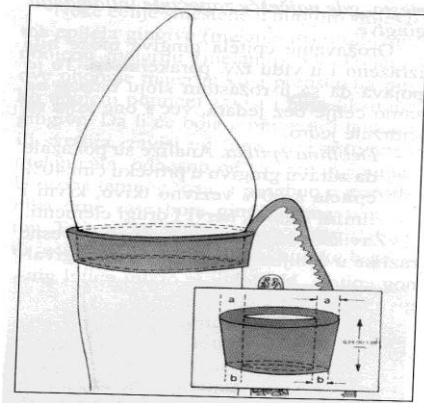
3. мек сид на г. сулкус е претставен со: \_\_\_\_\_  
\_\_\_\_\_

4. тврдиот сид на г. сулкус е претставен со: \_\_\_\_\_  
\_\_\_\_\_

5. дното на г. сулкус е претставено со: \_\_\_\_\_  
\_\_\_\_\_

6. што е тоа епителна инсерција? \_\_\_\_\_  
\_\_\_\_\_

Слика 7. шематски приказ на припојниот епител:



Припоен епител-дефиниција:

Припојниот епител учествува во градењето на:

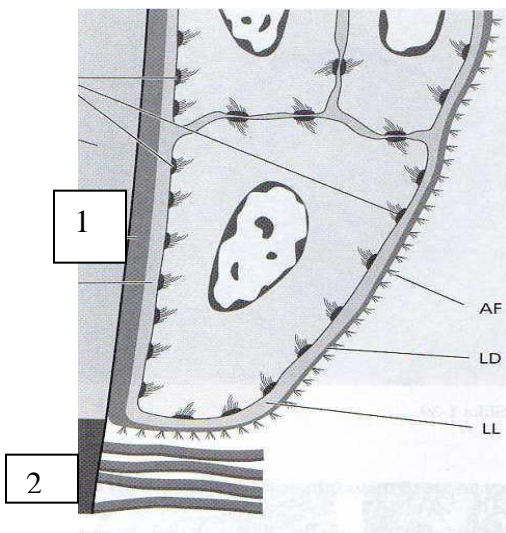
7. сврзни влакна во крзното на гингивата се:

8. сврзните влакна од гингивата учествуваат во формирањето на сврзоткивниот \_\_\_\_\_.

9. дентогингивалната унија е составена од:

- 
- 

Слика 8: врска помеѓу гингивата и забот(дентогингивална унија):



1-

2-

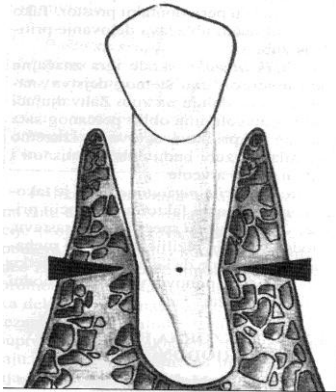
бодови:

ПОТПИС ОД АСИСТЕНТ:

Вежба бр 3  
Тема: периодонциум

1. периодонциумот претставува: \_\_\_\_\_  
\_\_\_\_\_  
\_\_\_\_\_ .

Слика 9: периодонтален простор



Периодонталниот простор е најтесен \_\_\_\_\_  
\_\_\_\_\_ и на тоа место се наоѓа \_\_\_\_\_  
\_\_\_\_\_  
\_\_\_\_\_ .

2. периодонталниот простор е ограничен од една страна со \_\_\_\_\_  
\_\_\_\_\_ а од другата страна со \_\_\_\_\_ .

3. периодонциумот е изграден од: \_\_\_\_\_  
\_\_\_\_\_ .

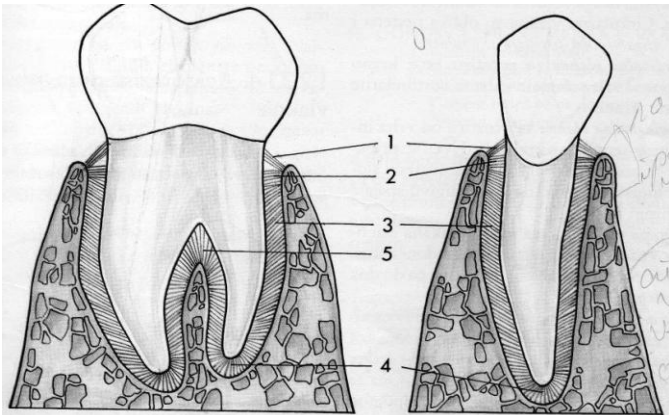
4. влакната во периодонциумот доминантно се изградени од протеинот:  
\_\_\_\_\_ .

5. периодонталните влакна се групирани во: \_\_\_\_\_ .

6. Набројте ги периодонталните влакна:

- 
- 
- 
- 
-

Слика 10. периодонтални влакна



- 1.
- 2.
- 3.
- 4.
- 5.

7. најбројни влакна во периодонциумот се: \_\_\_\_\_ .

8. Функција на периодонталните влакна е: \_\_\_\_\_

\_\_\_\_\_ .

9. кои делови на периодонталните влакна се нарекуваат шарпеови влакна?

\_\_\_\_\_

10. нацртај како изгледаат периодонталните влакна кога забот е во мирување а како изгледаат кога забот е во функција:

бодови:

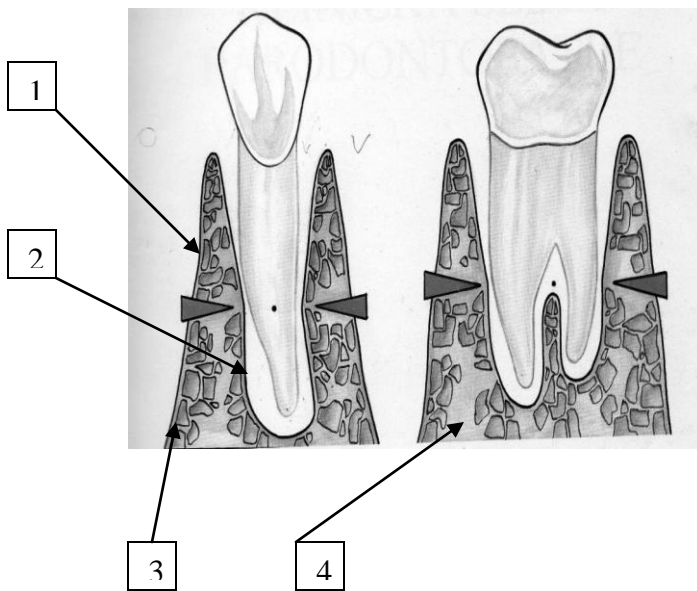
потпис од асистент:



Вежба бр 4  
Тема: цемент и алвеоларна коска

1. цемент на коренот забот претставува: \_\_\_\_\_  
\_\_\_\_\_ .
2. цементот се протега од \_\_\_\_\_ до \_\_\_\_\_ .
3. цементот претставува основа за прицврстување на \_\_\_\_\_ .
4. Се разликуваат 2 типа на цемент. Кои се тие?  
-  
-
5. Цементот кој се создава се додека забот се развива се нарекува: \_\_\_\_\_ .
6. Цементот кој се создава откако е завршен развојот на забот се нарекува \_\_\_\_\_ .

Слика 11. Алвеоларна коска



Опиши ги анатомските делови на алвеоларната коска:

1.

2.

3.

4.

3 и 4 заедно ја сочинуваат:

7. внатрешната компакта уште се нарекува:

–  
–  
–

8. двете надворешни компакти и спонгиозата се нарекуваат:

\_\_\_\_\_ .

9. функција на алвеоларната коска е:

\_\_\_\_\_  
\_\_\_\_\_ .

бодови:

потпис од асистент:

Вежба бр 5

Тема: дентален плак, биофилм и протетските изработки

1. денталниот плак претставува: \_\_\_\_\_

\_\_\_\_\_ .

2. на кои повешини во устата се создава денталниот плак?

\_\_\_\_\_ .

3. Според локализацијата се разликуваат 2 типа на плак:

-

-

4. На кој начин забнопротетичките изработки можат да бидат фактор за поголема акумулација на плакот?

\_\_\_\_\_

\_\_\_\_\_

\_\_\_\_\_ .

5. Како треба да бидат изработени забнопротетичките изработки за да се спречи акумулација на плак?

\_\_\_\_\_

\_\_\_\_\_

\_\_\_\_\_ .

6. Студентите заедно со асистентот да го идентификуваат плакот на еден од студентите, да се дискутира за предилекциони места (од протетски аспект) за негово создавање. Да се презентира пациент со протетичка изработка и кај тој пациент да се идентификува плакот.

бодови:

потпис од асистент:

Вежба бр 6

Тема: Влијанието на масикаторните сили врз потпорниот апарат на забот

1. Кога настануваат штетни последици врз пародонтот од делувањето на силите врз забот?

а.

---

б.

---

2. квантитативни карактеристики на силата која делува на забите се:

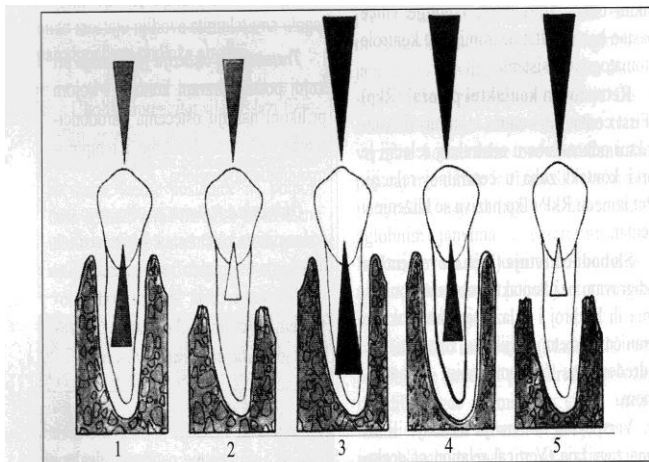
а. б.

в.

3. квалитативни карактеристики на силата која делува на забите се:

б.

слика 12. сооднос помеѓу јачината на силата и отпорноста на пародонтот:



Објасни ги сликите 1,2,3,4 и 5

1.

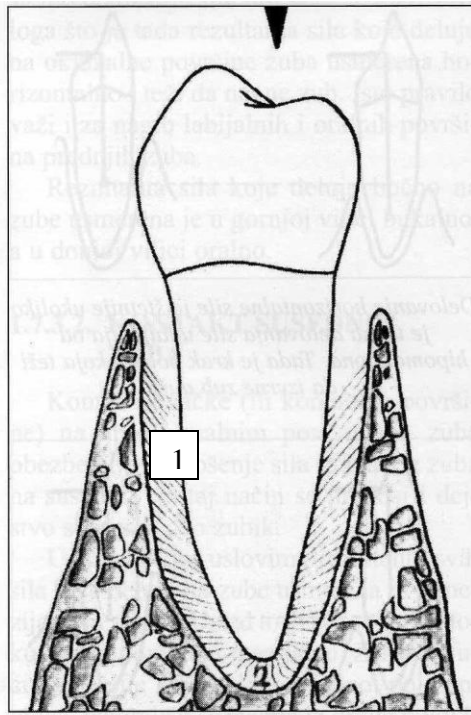
2.

4.

5.

3.

Слика 13. делување на вертикални сили врз пародонтот

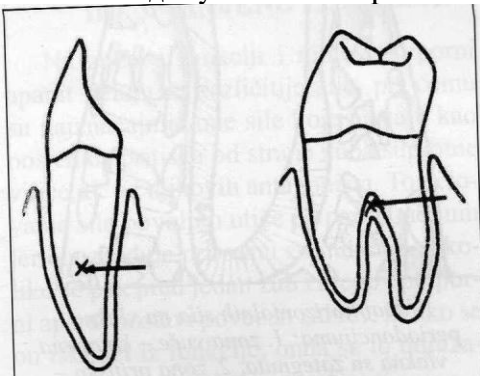


1. на вертикалните се спротивставуваат \_\_\_\_\_ периодонтални влакна

2. Објасни што се случува на местото означено со 1:

3. Објасни што се случува на местото означено со 2:

Слика 14. делување на хоризонтални сили на забот



што е означено на сликава?

4. што се случува со забот коронарно од хипоноклионот, при делување на хоризонтална сила? \_\_\_\_\_

\_\_\_\_\_ .

5. што се случува со забот апиќално од хипоноклионот, при делување на хоризонтална сила? \_\_\_\_\_

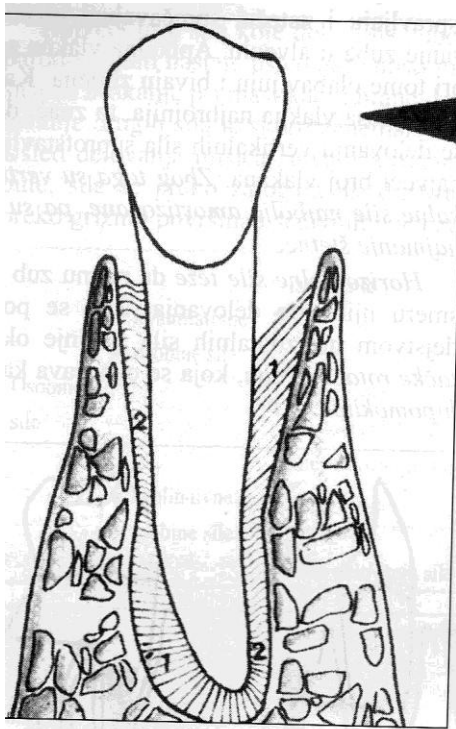
\_\_\_\_\_ .

6. што се случува со периодонталните влакна при делување на хоризонталните сили на забот? \_\_\_\_\_

\_\_\_\_\_

\_\_\_\_\_ .

Слика 15. влијание на хоризонталните сили врз периодонталните влакна

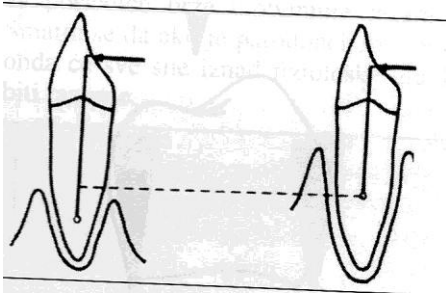


Објаснете ги точките 1 и 2

1.

2.

Слика 16. точка на делување на силата



Која сила е поштетна за пародонтот ( во зависност од точката на делувања)?

7. Од што зависи распределбата на силите и нивната насока на делување?

---

---

---

8. објасни каково е влијанието на обликот и големината на туберите на коронките врз делувањето на силите на забот?

---

---

---

9. објасни каково е влијанието на контактот помеѓу коронките врз делувањето на силите на забот?

бодови :

ПОТПИС ОД АСИСТЕНТ:

Вежба бр 7

Тема: сооднос помеѓу протетските изработки и пародонтот

1. кои се директните негативни влијанија на несоодветните стоматолошки изработки врз пародонтот?

\_\_\_\_\_:

\_\_\_\_\_:

2. кои се индиректните негативни влијанија на несоодветните стоматолошки изработки врз пародонтот?

\_\_\_\_\_

\_\_\_\_\_

3. Кои се причините за настанување на штетните влијанија на забнопротетчките изработки врз пародонтот?

\_\_\_\_\_

\_\_\_\_\_

\_\_\_\_\_ .

4. Грешки во изработка на коронката(каква треба да биде правилната изработка; да се нацрта):

- облик:

- должина:



- моделирање на оклузалната површина

- моделирање на тело на мостот:

- контактна точка(зона):

бодови:

ПОТПИС ОД АСИСТЕНТ:

Вежба 8, 9 и 10:

Ќе се одвиваат на Клиниката за болести на устата и пародонтот, во сала. Студентите ќе присуствуваат на вежби по пародонтологија за студентите од 5-та година. На вежбите ќе им бидат демонстрирани пациенти со протетски изработки и нивниот сооднос со пародонталните ткива.